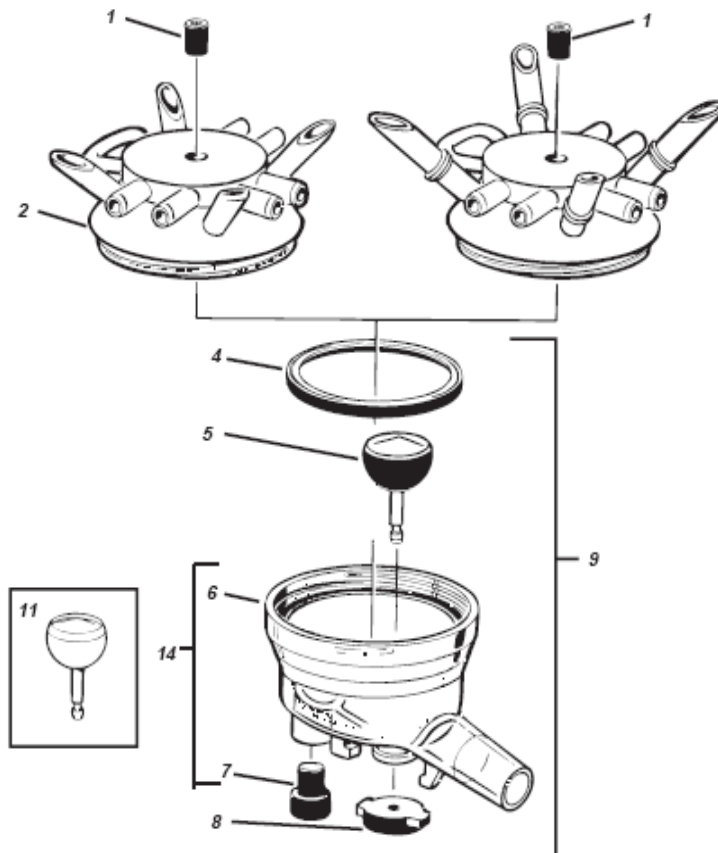


## Составная часть коллектора НСС 150 доильного оборудования (крышка)



**14 позиц. – Крышка коллектора НСС 150.**

Арт. 996 700 84

### Коллектор НСС 150

Коллектор служит для сбора молока из всех четырех доильных стаканов в один резервуар. Затем через выпускной патрубок на дне резервуара молоко всасывается в длинный шланг и сливается либо в ведро, либо в молокопровод.

